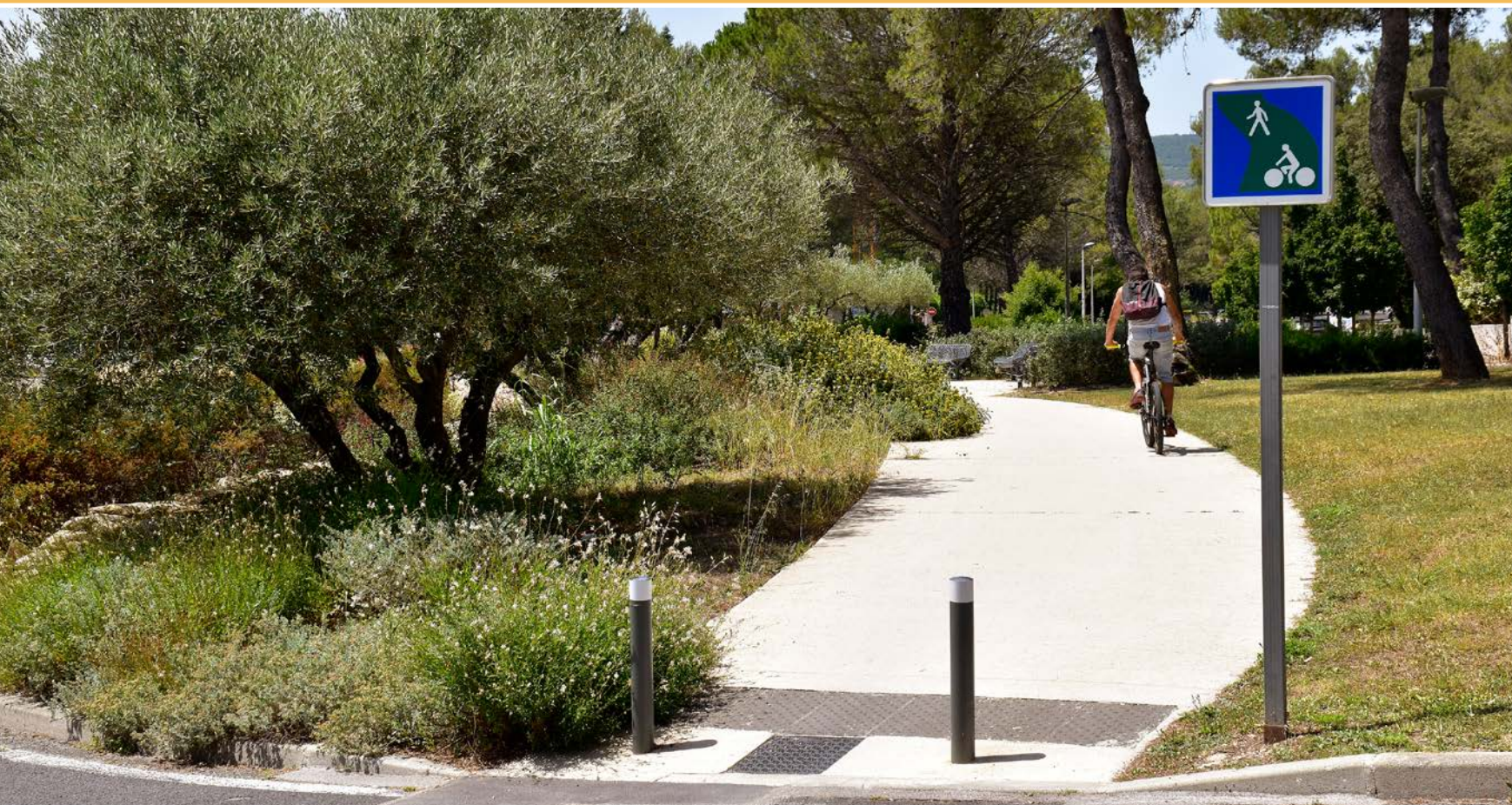


dialog'

N°188 - Magazine d'information municipale - Juillet-Août 2024



REQUALIFICATION DES VOIES STRUCTURANTES Un programme ambitieux en faveur des mobilités douces

Alors que la réfection de la rue du Patus arrive à son terme, la municipalité lance à partir de mi-juillet les travaux de requalification de la rue de la Rompude. La municipalité poursuit ainsi son programme de requalification des voies structurantes en faveur des mobilités douces, avec l'objectif d'offrir un meilleur partage de l'espace public qui permette à chaque usager de trouver sa place en toute sécurité.

ZOOM

Actions
municipales

p 3

À LA UNE

REQUALIFICATION
DES VOIES STRUCTURANTES

p 8 et 9

ACTU

Prades Saint-Gély
Tennis de table

p 11

AGENDA

Toute l'info
de votre commune

p 16



Imprimé avec des encres végétales sur du papier
provenant de forêts gérées durablement

Édito



L'utilisation des réseaux sociaux : un sujet qui me tient à cœur.

Ils ont révolutionné la planète en moins de dix ans. Ils ont indéniablement des répercussions et des effets sociaux, politiques et économiques. Ils ont permis à des voix autrefois marginalisées d'être entendues et à des communautés de se rassembler autour de causes importantes.

Bien qu'ils soient synonymes d'évolutions technologiques et d'expression individuelle, leur utilisation comporte aussi des aspects qui nécessitent une attention particulière. Anonymat propice aux comportements abusifs et attaques personnelles, épidémie d'informations erronées, fake news relayées sans même essayer de les comprendre, cyberattaques, cyberharcèlement, tout cela constitue la partie sombre et envahissante de ces nouveaux moyens de communication.

La liberté d'expression doit être exercée avec prudence et respect envers autrui. Il est essentiel de reconnaître que nos mots et nos actions digitales ont un impact réel sur ceux qui nous entourent, et de veiller à ce que nos interactions numériques reflètent les valeurs de courtoisie et de tolérance.

Informons-nous correctement avant de partager ou de commenter. Faisons preuve de retenue, de prudence et de discernement. Seul un usage responsable de ces réseaux nous permettra réellement d'en faire des outils bénéfiques pour notre société.

Pour les plus jeunes, il est primordial de les sensibiliser sur les bonnes pratiques et les dangers des plateformes numériques, de les sensibiliser à la vie privée. C'est le sens du permis internet que nous avons proposé dans nos écoles, en lien avec la gendarmerie nationale. De même, je ne peux que conseiller les parents de consulter le dispositif [Cybermalveillance.gouv.fr](https://cybermalveillance.gouv.fr) qui met à disposition différents supports pour accompagner les plus jeunes selon leur tranche d'âge, et notamment un cahier de vacances pour la sécurité numérique.

Et à la veille des vacances, propices à l'utilisation des réseaux sociaux, je vous invite à faire preuve de prudence. En effet, les cambrioleurs, escrocs ou autres délinquants en tout genre n'hésitent pas à récolter les informations publiées, afin de les utiliser contre ceux qui les ont postées. Publication de photos de paysages, de ses enfants construisant des châteaux de sable ou encore de ses dates d'absence, ces pratiques sont courantes mais pas sans danger.

Profitez de l'été pour vous déconnecter des réseaux et vous reconnecter à vos proches, à la nature, à la culture, à l'oisiveté. Outils de communication virtuelle, en aucun cas ils ne doivent éliminer les contacts réels.

Passez un bel été.

Michèle LERNOUT, Maire

ACTIONS MUNICIPALES	03
ÇA S'EST PASSÉ	04
JEUNESSE	05
ÉCOLES	05
SANTÉ	06
CULTURE	07
À LA UNE	08
SPORT	10
ASSOCIATIONS	11
FOCUS	12
VIE PUBLIQUE	13
BIBLIOTHÈQUE	13
EXPRESSION LIBRE	14
TENDANCE	15
AGENDA	16

VISITES DE QUARTIER

Les élus continuent d'aller à la rencontre des Saint-Gillois pour échanger sur l'action municipale et sur les projets en cours et à venir.

Prochaines rencontres :

Secteur 20 - Jeudi 5 septembre, à 18h

Point de rassemblement : parking des Iris

Impasse des Argalas - rue des Argalas - rue du Belvédère - rue du Bosc - rue des Bragalous - rue de la Colline (jusqu'au rond-point écoles du Patus) - allée des Crocus - rue du Devois - rue des Genévriers - rue des Iris - allée des Jonquilles - allée des Narcisses - rue du Patus (à partir du rond-point de la Machine) - avenue du Pic Saint-Loup (du rond-point de la Frégère au rond-point de la Cave Coopérative) - rue de la Traversière - impasse du Val Gély - rue Verte.

Secteur 21 - Jeudi 5 septembre, à 19h

Point de rassemblement : parking des écoles du Patus
Rue de Bellevue - traverse de Bellevue - avenue du Clapas (du rond-point du "Pétrin" jusqu'au croisement avec la rue des Verriès) - rue de la Colline (des écoles du Patus jusqu'à l'avenue du Clapas) - traverse de la Colline - allée de la Garrigue - mail des Hauts de St-Gély - rue du Mas de Juge - rue des Kermès - allée du Levant - rue des Photinias - rue du Puech.

Secteur 17 - Mercredi 11 septembre, à 18h

Point de rassemblement : parking cimetière du Rouergas

Rue de l'Auvergnat - rue de la Bruyère - impasse de la Cane de Jeanne - allée du Clau - allée du Clos Laurent - rue de la Croix de Tricoux - rue de la Frigoule - rue du Grand Pan (depuis le ruisseau de la Vignasse jusqu'au rond-point du Rouergas) - avenue du Mas de Finet - rue de la Mine - rue des Oiseaux de Passage - route de Prades - rue de la Tourangelle.

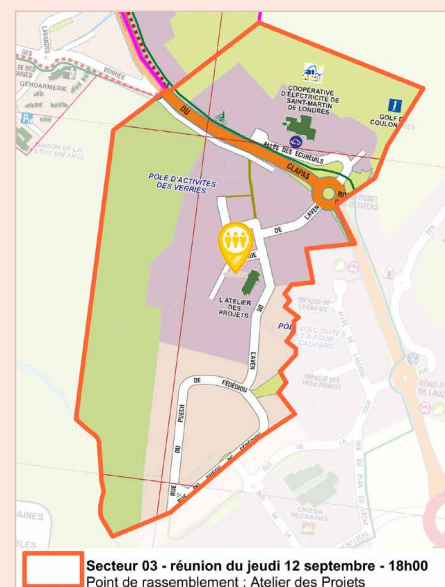
Secteur 18 - Mercredi 11 septembre, à 19h

Point de rassemblement : parking de la rue du Devois

Allée d'Augusta - rue des Boutons d'or - rue du Champ de la Blanche (les deux parties) - rue du Clau - rue de Coulondres (du rond-point de la Frégère au ruisseau de la Vignasse) - rue du Devois - rue de l'Espendir - rue du Jeu de Mail - rue des Lavandins - avenue du Pic Saint-Loup - (depuis la rue des Lavandins jusqu'au rond-point du Pic Saint-Loup) - rue des Pins - rue des Rocailles - rue du Rossignol.

Secteur 03 - Jeudi 12 septembre, à 18h

Point de rassemblement : Atelier des Projets rue de l'Aven
Allée des Écureuils - avenue du Clapas (entre le rond-point des Oliviers et le croisement rue des Verriès) - rue du Puech de Fédédiou, rue de l'Aven.



BUDGET PARTICIPATIF

Donnez votre idée !

Un nouveau format du budget participatif est proposé. La municipalité souhaite désormais aller à la rencontre des porteurs de projets potentiels qui souhaiteraient voir germer leur idée en projet construit avant la phase de vote.



3^e PARCOURS POST-BAC Devenir acteur de son projet professionnel

Tous les élèves de la promo 2023-2024 du parcours Post-bac ont obtenu leurs premiers ou seconds vœux. Un succès qui encourage la municipalité à renouveler cet accompagnement à partir de la rentrée scolaire. Les inscriptions seront ouvertes fin juillet jusqu'au 13 septembre (présence à la journée des associations le samedi 7 septembre).

Il s'agit d'une série d'ateliers animés par un formateur-coach sur le choix de l'orientation professionnelle, la rédaction de CV et les lettres de motivation,

l'accompagnement à la prise de parole pour convaincre, ou encore la gestion du temps et du stress ; le tout en lien avec les démarches à accomplir sur Parcoursup.

Lien d'inscription (fin juillet) : www.saintgelydufesc.com



ACCÈS AUX ESPACES FORESTIERS À FORT RISQUE INCENDIE - Réglementation

La réglementation d'accès à certains espaces forestiers vise à limiter la fréquentation humaine en forêt, en période de très fort risque incendie. Elle a pour objectifs de protéger les personnes et de faciliter les opérations de lutte contre l'incendie.

Cette réglementation s'applique du 15 juin au 15 septembre dans l'Hérault depuis 2022. Un niveau de vigilance incendie de forêt est déterminé quotidiennement par le préfet pour les 9 secteurs forestiers du département. Ce niveau est indiqué par une cartographie mise à jour chaque soir à 18h pour le lendemain. Par risque rouge (très élevé), l'accès à certains espaces forestiers du secteur concerné est interdit.

Le territoire communal sera concerné puisque l'arrêté préfectoral intégrera cette année deux massifs situés au sud et à l'ouest de la commune.

La Ville étendra par arrêté municipal la réglementation sur un massif forestier à l'ouest de la commune. Des panneaux d'information seront apposés aux entrées des massifs concernés.

DÉMARCHAGE A DOMICILE

Soyez vigilants. La commune ne mandate ou n'accrédite aucune société pour une activité de démarchage auprès d'entreprises ou de particuliers. En cas de doute, contactez la gendarmerie ou la police municipale.

BIENVENUE AUX NOUVEAUX SAINT-GILLOIS

Afin de présenter la commune aux nouveaux habitants, la municipalité organisera en septembre une réception de bienvenue.

Pour se faire connaître, ils sont invités à prendre contact avec le service communication, animation, culture au 04 67 66 86 08

UN JEU INCLUSIF

La municipalité vient d'installer dans le parc de Fontgrande une aire de jeux inclusive pour la plus grande joie de tous les enfants à partir de 2 ans. Ils auront ainsi la possibilité d'accéder à près de 20 fonctions ludiques : s'équilibrer, se rencontrer, se reposer, manipuler, réfléchir, stimulation sonore...



ACTION JEUNES ÉTÉ 2024

Vous résidez à Saint-Gély-du-Fesc, vous avez entre 16 et 20 ans (né(e)s entre 2004 et 2008), et vous êtes lycéens ou étudiants ? Venez profiter des avantages de la formule mise en place par notre Centre Communal d'Action Sociale !

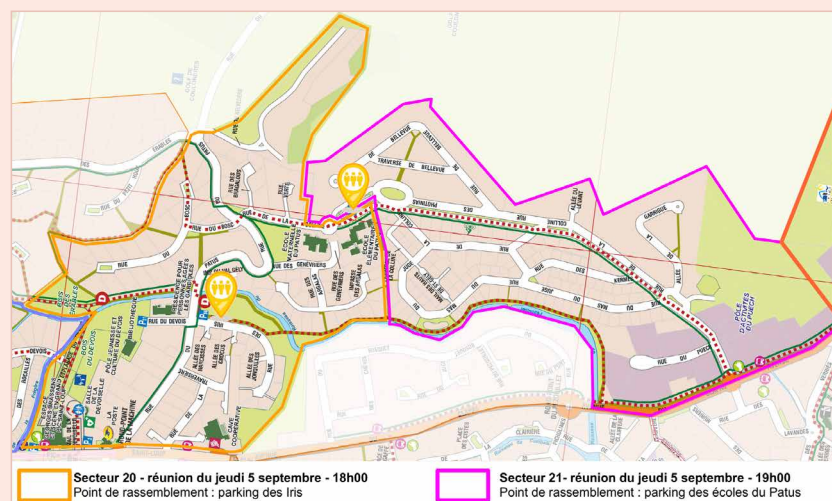
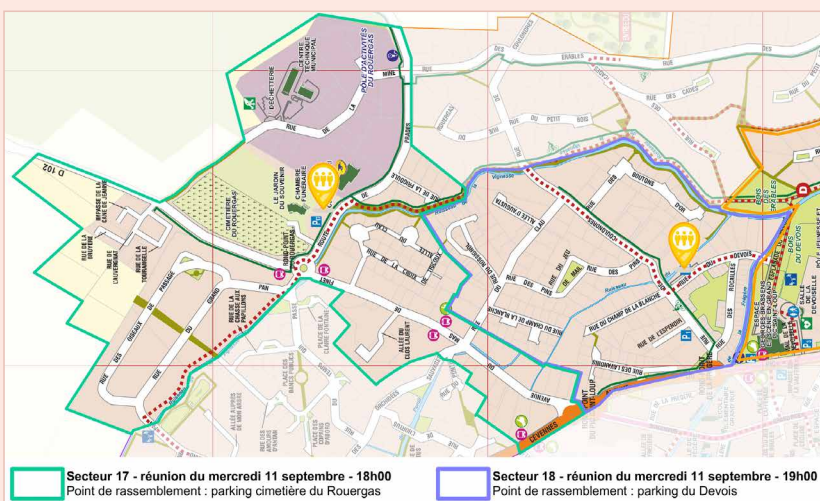
Pour la saison 2024, la municipalité propose une enveloppe par jeune pour les mois de juillet/août comprenant : cinéma, bowling, laser game, billard.

+ d'infos : www.saintgelydufesc.com



MARCHÉ DE PLEIN AIR

En raison de la fête locale, le marché n'aura pas lieu les jeudi 22 et samedi 24 août.



TRANSHUMANCE

En présence de Saint-Gillois venus souvent en famille, les membres d'OCE Lou Patus ont guidé le 25 mai dans les rues de la commune un troupeau de 90 brebis, 3 ânes et 2 comtois, faisant ainsi revivre une tradition provençale inscrite à l'inventaire du patrimoine culturel immatériel français depuis 2020.

Après être parti des terrains du Patus, le cortège a fait une halte sur le marché pour offrir la possibilité aux personnes sur place d'admirer le défilé les animaux, avant de prendre la direction du Domaine de Laval.

90 brebis, **3** ânes et **2** comtois



FÊTE DE LA JEUNESSE

Le 1^{er} juin dernier, notre jeunesse saint-gilloise a foncé bille en tête au cœur de notre commune avec l'envie folle de se dépenser en s'amusant, sous le regard bienveillant des parents et des animateurs de la commune.

Structures gonflables, laser extérieur, maquillage, construction de cabanes, fabrication 3D avec LEGO, piste de quad, coin bébés... Les animateurs de l'Espace Jeunesse, de l'ALSH Les Galopins et du Multi-accueil Les Lutins avaient transformé le Bois des Érables en immense terrain de jeu. Différentes animations ont rythmé la journée avec la présence d'un magicien, des « Loustics du Pic » et d'un Just dance géant.



FÊTE DE LA MUSIQUE

Le 20 juin, les Saint-Gillois ont vécu intensément la Fête de la musique orchestrée par la municipalité sur les quatre scènes du théâtre de Verdure, du Parc de Fontgrande, de la Place de l'Affenage et de l'Église Saint-Gilles.

Le théâtre de Verdure a été dédié à la chanson française, sous la baguette de l'association J'ai Rendez-vous avec vous. Un karaoké géant de 150 chansons interprétées par les guitaristes Bruno Granier et Philippe Lafon a clôturé la soirée.

Entre variété, chants du monde, chanson française et blues rock, le parc de Fontgrande n'a pas désempilé de la soirée avec la présence de nombreuses personnes venues aussi profiter de la guinguette temporaire installée avec ses vigneronns du Pic et ses foodtrucks.

La place de l'Affenage a offert à ses auditeurs des sonorités plus métalliques, entre électro pop rock, rock français, pop rock français et anglais et reprises des Beatles.



Le Chœur de l'église Saint-Gilles a vibré grâce aux Tamaloup et leurs chants du monde et polyphoniques corses, puis par le récital piano d'Olga Romanovskaïa, professeur de musique le Diapason.



Domaine de Coulondres
Route de Prades
34980 Saint-Gély-du-Fesc

Tél. 06 29 93 03 98

Ouvert du mardi au dimanche
de 11h à 14h et de 18h à 21h30
fermé lundi et dimanche midi

COURSE AUX BONS PLANS

TVA REMBOURSÉE

PLAQUETTES DE FREIN OFFERTES

2 AMORTISSEURS OFFERTS

1 NETTOYANT VERNICHE OFFERT

-20% KIT EMBRAYAGE

point S

DU 24 JUIN AU 3 AOÛT 2024

SARL MN AUTO SAINT GELY
37, rue de la Mine - ZAE du Rouergas - 34980 SAINT-GELY-DU-FESC - Tél. : 04 67 58 43 32





MULTI-ACCUEIL LES LUTINS

L'équipe du Multi-accueil les lutins a profité de la douceur estivale pour organiser plusieurs sorties à la journée. Les 5 et 6 juin, la section des grands s'est rendue en minibus à Montpellier, direction le parc zoologique du Lunaret pour la découverte du monde animal. Arthropodes, amphibiens, serpents, oiseaux, poissons, mammifères... toutes les espèces hébergées ont impressionné et enthousiasmé nos petits lutins. Le 21 juin, le groupe des moyens est sorti à la Base nature Pic Natura à Saint-Clément-de-Rivière. L'aire de jeux a permis aux enfants d'escalader, de glisser sur les toboggans, mais aussi de jouer avec le sable.

Le 11 juin, la ferme itinérante des poneys d'Aurel s'est installée à côté de la crèche, permettant à la section des petits de voir poules, lapins, lamas, poneys et chèvres.



ALSH LES GALOPINS

Les mercredis du mois de juin, l'équipe d'animation de l'ALSH les Galopins a proposé des activités sportives, des grands jeux, ainsi que des ateliers créatifs et manuels adaptés aux différents groupes d'enfants.

Les galopins du groupe des maternelles ont participé à des jeux (Poules-renards-vipères, Les balles infernales, Béret puissance 4, L'enfant maudit) et à des ateliers manuels (poisson bulle en relief, insectes sur leur feuille, oiseau dans sa cage, carte « la petite chemise », crabe sur son île, décors « le panier de fruit et le jus de fruit »).

Les enfants du groupe des grands ont eu droit à des jeux de ballon (balle au prisonnier, dodgeball, délivrance), mais aussi à une chasse aux objets et à des grands jeux (« ligne de front », « l'enfant maudit musical »). Des ateliers créatifs ont également été mis en place (bracelet en forme de lion, marionnettes monstres et chats, tulipe en papier mousse).



ESPACE JEUNESSE

Le 8 juin, nos ados ont participé à la fête intercommunale de la jeunesse « Festi' Jeun » organisée par la Communauté des communes du Grand Pic Saint-Loup et réunissant les structures jeunesse du territoire. Ventre glisse, jeu en bois, scratch-ball, danses, présence de jeunes pompiers, atelier « Fais ta pizza », suivie d'une dégustation partagée, les jeunes ont profité de nombreuses animations. Avant les vacances, la fête de l'Espace jeunesse a permis de rassembler les jeunes et les parents autour de plusieurs jeux (structures gonflables, ventregliss...) dans une ambiance conviviale. Cet été, nos ados profiteront de deux séjours à La Canourgue en Lozère et à Seignosse dans les Landes, ainsi que trois semaines multi-activités. En parallèle, l'Espace jeunesse restera ouvert du lundi au vendredi entre 13h30 et 18h30, du 8 au 26 juillet, du 12 au 14 août et du 19 au 30 août.



ÉCOLES

« LA RÉUSSITE ET LE BIEN-ÊTRE PAR LES SCIENCES »

Avec le soutien de la municipalité, l'école élémentaire du Patut s'est vue attribuer un financement de près de 50 000 € pour son projet « La réussite et le bien-être par les sciences » déposé dans le cadre de la démarche « Notre école, faisons-la ensemble » lancée par le Conseil National de la refondation.

Une convention de financement a été établie dans le cadre du fonds d'innovation pédagogique entre l'académie de Montpellier et la commune.

Sur trois années scolaires, le projet se décline en plusieurs axes avec la création d'un laboratoire maths/sciences associé à un espace expérimental extérieur, la mise en place d'un partenariat avec « le Potager paysan » situé au domaine de

Cassagnole à Assas et un partenariat avec l'association C'MAI qui anime des ateliers de manipulation, de recherche et d'expérimentation en sciences.

Au fil des quatre saisons, les élèves accueillis au « Potager paysan » bénéficient d'activités sur la découverte du vivant et d'un mode de production respectueux de la nature. Certifiée BIO, cette ferme fait partie de la coopérative



agricole Terracoopa et adopte les principes de la permaculture, de l'agroécologie et du maraîchage sur sol vivant.

DYNAMIC

Fête des mères et des pères du Dynamic, le 21 mai.



THÉ DANSANT

Thé dansant avec l'orchestre GÉRALD AND CO, le 2 juin.



BELLE-VISTE FAIT SES OLYMPIADES

Le 4 juin, les résidents de Belle-Viste ont pris un temps d'avance sur les athlètes des Jeux olympiques de Paris en participant à des Olympiades inter-Ehpad.

Une quarantaine de résidents des établissements de Vendargues, Aniane, Montferrier-sur-Lez, Sussargues et bien sûr Saint-Gély ont pu faire des exercices dans une ambiance ludique et conviviale.

Après une séance d'échauffement collective, 7 épreuves adaptées et encadrées par les membres du Dynamic étaient au programme : pétanque, fléchettes, parcours de motricité, Mölkky, tir au but, parachute, quiz musical.

« Bien au-delà de la compétition, c'était un véritable plaisir de voir nos aînés s'amuser avec autant d'insouciance ! », s'enthousiasme Cyril Cazorla, animateur de Belle-Viste. Parrainée par le rugbyman professionnel Hugo Gens, cette rencontre a vu la victoire de l'Ehpad Les Aigueillères de Montferrier-sur-Lez.



PRÉVENTION CANICULE

Dans une démarche préventive face aux risques liés aux épisodes caniculaires, la ville recense les personnes âgées ou handicapées résidant sur la commune.

Sont concernées les personnes de 65 ans et plus, celles de plus de 60 ans reconnues inaptes au travail et les personnes adultes handicapées. Jusqu'au 31 août, la plate-forme téléphonique "canicule info service", au 0 800 06 66 66 (appel gratuit depuis un poste fixe), est accessible du lundi au samedi de 8h à 20h.

L'inscription sur le registre demeurant valable d'une année à l'autre, les personnes ayant déjà été recensées n'ont pas à renouveler leur demande.

PRÉVENTION DU DIABÈTE

L'association L.I.D.E.R. Diabète (Lions International Dépistage Et Recherche Diabète) a tenu un stand de prévention du diabète à l'occasion du marché hebdomadaire du samedi 8 juin.

Grâce à cette opération de dépistage associant questionnaire FINDRISC et glycémie capillaire, les Saint-Gillois ont reçu des informations (conséquences au quotidien et préconisations) et les personnes à risque et leurs familles ont pu être identifiées et orientées vers des structures de prise en charge.



109 tests **8 cas de Diabète détectés**

ATELIERS SENIORS

Les programmes et des ateliers et pour nos seniors reprendront à la rentrée. Inscriptions lors de la journée des associations, le samedi 7 septembre.

SECOURS CATHOLIQUE



La Boutique solidaire du Secours catholique située au 457 Grand'Rue est fermée du 8 juillet au 30 août.

DON DU SANG

Prochaine collecte : vendredi 12 juillet, de 13h30 à 19h30, à la Halle des Verriès.

as AUTOSECURITÉ
CONTRÔLE TECHNIQUE
Une marque du groupe SGS

Centre conseil
Lions Club International

CONTROL'AUTOS GP

3 ZAC des Vautes
34980 SAINT-GÉLY-DU-FESC
T. 04 67 84 48 10

Site internet : www.autosecurite.com
Email : controlauto-gp@autosecurite.com

POMPES FUNÈBRES ALIAGA
NOTRE MÉTIER ÊTRE À VOS CÔTÉS

111, route de Prades
34980 SAINT-GÉLY-DU-FESC

Tél. 04 67 75 19 60

LE CHOIX FLORENTINE

RCS de Montpellier sous le N° 432 050 193
PF habilitées sous le N° 20 34 0059

Obsèques Marbrerie Prévoyance Fleurs et ornements

CÔTÉ JARDIN
fruits & légumes

Le 605 AVENUE
Av. du Pic-St-loup
34980 St-Gély-du-Fesc
04 67 84 30 30



SAISON CULTURELLE LA DEVOISELLE La culture en partenariat

BENJAMIN THOLOZAN, HÉLÈNE FRANÇOIS « Parler pointu »

Du 11 au 13 juin, dans le cadre du partenariat avec le festival du Printemps des comédiens, la ville a eu le plaisir d'accueillir sur la Scène en Grand Pic Saint-Loup le comédien Benjamin Tholozan pour le spectacle « Parler pointu », coécrit avec Hélène François.

Dans une autofiction polyphonique, Benjamin Tholozan a jonglé avec les mots et les sons en suggérant aux spectateurs l'idée que derrière

l'abandon progressif des parlers régionaux et le chantant des intonations, se relève peut-être le sujet de l'uniformisation culturelle.



WAED BOUHASSOUN « La Vie en poésie »

Vendredi 5 juillet. Scène en Grand Pic Saint-Loup, à 20h30

Concert proposé par la municipalité.

Waed Bouhassoun, direction musicale, voix et oud - Shahabeddin Azinmehr, voix et târ Neset Kutas, percussions - Farah Fersi, qanûn

La nouvelle création de Waed Bouhassoun est inspirée par la définition du bonheur donnée par Edgar Morin, pensée duquel elle est très sensible : selon lui, il y a des périodes heureuses qui s'inscrivent dans la durée mais qui cessent après un départ ou une séparation, et il y a les moments de bonheur suscités par la vue d'un oiseau, d'un coucher de soleil ou d'un bon film.

La poésie de la vie est faite de ces moments fugaces, et est nourrie lorsque l'on est pleinement soi-même

avec des gens que l'on aime, avec une communauté. Quand on vit dans cette poésie, on est heureux malgré les situations difficiles.

Cette création est une rencontre entre deux langues, deux cultures et deux poésies qui se sont entremêlées à travers l'histoire : Waed Bouhassoun chante les poètes de la poésie arabe classique profane et mystique, Shahabeddin Azinmehr lui répond avec la poésie des grands poètes perses.



photo © François Guenet

UNIO « De Boca » - De vive voix

Vendredi 13 septembre. Scène en Grand Pic Saint-Loup, à 20h30. Tout public

Concert proposé par la municipalité, en partenariat avec la Scène de musiques actuelles Les Bains-Douches de Lignières

Élise Kusmeruck, chant, violon - Armande Ferry-Wilczek, chant Juliette Rillard, chant

Trois voix nues qui ne font qu'un chant. Trois identités sonores qui unissent leur différence pour composer ensemble un autre son. Trois vibrations au service d'un maintenant dans lequel on savoure tradition, innovation, aventure.

La voix alors multiple, dans tous ses états, se fait terrain de jeu ou terreau des émotions. En s'inspirant de Jean-Pierre Vernant, on pourrait dire : « Entre les rives du même et de l'autre, le chant est un pont. »



photo © Julien Poulain

Tarifs

Plein : 15€ • Réduit* : 10€ • Moins de 18 ans : 5€ • Abonnement : 10€

* tarif réduit pour les demandeurs d'emploi, étudiants, professionnels du spectacle, titulaires de l'allocation adulte handicapé, porteurs de la carte Pass Pic (sur présentation d'un justificatif).

Réservation

- en ligne sur www.ladevoiselle.com (billetterie dématérialisée) ;
- en mairie au service « Culture, Communication, Animation » pendant les jours et heures d'ouverture, du lundi au vendredi, de 8h à 12h et de 14h à 18h (hors jours fériés) ;
- sur site, le jour même, une heure avant le spectacle, en fonction des places disponibles.

« MONETXPO »

Peinture, sculpture, dessin, pastel... pas moins de 400 créations ont été exposées à « Monetxpo » les 15 et 16 juin. Cet événement met en lumière les fruits artistiques du travail réalisé tout au long de l'année par les élèves et professeurs de l'Association Artistique Monet.

Création d'une œuvre pastel, peinture créative, street art en direct, ateliers sculpture, aquarelle, dessin, modèle vivant, art enfants/adultes à partir d'un animal préféré... différentes animations ont pimenté cette 40^e édition anniversaire.



REQUALIFICATION DES VOIES STRUCTURANTES

Un programme ambitieux en faveur des mobilités douces

Alors que la réfection de la rue du Patus arrive à son terme, la municipalité lance à partir de mi-juillet les travaux de requalification de la rue de la Rompude.

La municipalité poursuit ainsi son programme de requalification des voies structurantes en faveur des mobilités douces, avec l'objectif d'offrir un meilleur partage de l'espace public qui permette à chaque usager de trouver sa place en toute sécurité.



Rue de Valmont

11,7 km
de pistes et
d'aménagements cyclables

La Ville équipe l'ensemble de ses voies structurantes de pistes ou d'aménagements cyclables selon un programme établi servant de feuille de route. L'ambition est de relier les principaux pôles de vie et de services de la commune, tout en les connectant aux itinéraires intercommunaux et départementaux. En parallèle, des aires de stationnement de vélos continuent d'être déployées devant les équipements publics.

Chaque nouveau projet de requalification de voirie est l'occasion de développer ce mode de mobilité douce. Ainsi, depuis 2020, en intégrant les travaux en cours de la rue du Patus, pas moins de trois axes majeurs ont été aménagés ou complétés pour un linéaire de plus de 2 km.

La commune souhaite réaliser à moyen terme un total de 15,8 km, ce qui représentera 25 % du linéaire total de voirie (hors chemins ruraux).



Les travaux de la rue du Patus se terminent fin juillet.

OBJECTIFS

- Offrir des cheminements doux apaisés, sécurisés et connectés aux aménagements existants,
- Réduire la vitesse sur des axes empruntés par tous les types d'usagers (piétons, vélos, trottinettes et voitures)
- Requalifier les voies structurantes pour un meilleur partage de l'espace public et des continuités douces entre les quartiers

LIVRAISON DE LA RUE DU PATUS

Les travaux de la rue du Patus se terminent fin juillet. Initialement programmée pour une durée de 10 mois, la productivité des équipes a permis de réduire le délai de livraison à 7 mois.

Coût de l'opération

1351243€ TTC (321100€ de subventions du département et 30000€ de fonds de concours de la Communauté de communes du Grand Pic Saint-Loup)

DÉMARRAGE DES TRAVAUX DE LA RUE DE LA ROMPUDE

Les travaux de réfection de la rue de la Rompude débutent mi-juillet pour une durée 6 mois. Ils viendront compléter et relier les aménagements existants. La rue de la Rompude est un axe majeur de la commune qui dessert de nombreux équipements publics dont des établissements scolaires (collège François Villon, écoles maternelle Rompude et élémentaire Valène), ainsi que le gymnase de la Rompude et le plateau sportif municipal.

Coût de l'opération

790 000€ TTC

REQUALIFICATION DE VOIRIE

Lorsque les largeurs de voirie ne permettent pas de réaliser une piste cyclable séparée, la municipalité procède au rétrécissement de la chaussée à 5,5 mètres de large et aménage un trottoir partagé de 3 mètres. Il s'agit de créer des espaces piétons/cyclistes, mais aussi de réduire la vitesse des véhicules.

TROTTOIRS PARTAGÉS... AVEC RESPECT ET COURTOISIE

Les trottoirs autorisés aux piétons, aux cycles et aux trottinettes mis en place sur plusieurs axes de la commune permettent de combiner au mieux les contraintes de largeur de voirie et la sécurité des différents usagers de l'espace public. Pour le bien de tous, les cyclistes et les piétons sont invités à faire preuve de respect et de courtoisie les uns envers les autres.

RÈGLES ET COMPORTEMENTS À ADOPTER

Les trottoirs partagés, ou trottoirs autorisés, en plus des piétons, aux cycles et aux trottinettes, mis en place sur plusieurs axes de la commune permettent de combiner au mieux les contraintes de largeur de voirie et la sécurité des différents usagers de l'espace public.

Cyclistes

- La circulation sur le trottoir est une possibilité, mais pas une obligation !
- Adaptez votre vitesse et votre conduite aux piétons ;
- Prenez de la marge pour dépasser et faites particulièrement attention aux enfants et aux personnes âgées ;
- Signalez votre présence par un petit mot aimable (un « bonjour » avec le sourire) ou un petit coup de sonnette ;
- Les vélos électriques sont admis à vitesse modérée sur ces espaces partagés ;
- Soyez vigilants et adaptez votre vitesse et votre comportement lorsque vous croisez des sorties de voitures et circulez plutôt du côté de la chaussée.

Piétons

- Prêtez attention aux cyclistes et montrez-vous tolérants à leur égard, ils sont autorisés à circuler. Si un cycliste vous avertit de sa présence, c'est qu'il est attentif à vous.
- Laissez assez d'espace pour le passage des autres usagers.

Voitures

- Lorsque vous sortez de votre habitation, faites attention aux piétons et aux vélos qui circulent sur le trottoir. Avancez doucement, les autres usagers seront alertés et adapteront leur comportement.
- Le stationnement est interdit.



SAINT-GÉLY GRS

Le Saint-Gély GRS a brillé lors des championnats de France de GRS qui se sont déroulés à Pierre Bénite (69) les 25-26 mai.

Pas moins de 43 gymnastes étaient parvenues à atteindre ce niveau sur les 143 licenciés que compte le club, en réussissant à se qualifier lors des compétitions départementales, puis régionales.

«Un travail de fond a été réalisé lors d'un stage effectué pendant les vacances d'hiver», nous confie Fabien Sugier, président de l'association. «Une professeure de danse est venue donner des cours, ce qui a permis à nos gymnastes d'améliorer encore la synchronisation du corps avec le rythme». Il faut dire que la gymnastique rythmique est un sport exigeant alliant souplesse et maniement des différents engins, le tout en musique.

L'association est désormais tournée vers la prochaine saison, notamment sur l'organisation de compétitions régionales, qualificatives pour les championnats de France en individuel les 30 novembre et 1^{er} décembre prochains.

300 gymnastes de la région Occitanie seront attendues à la Halle des sports des Verriès. «C'est la 1^{re} fois que Saint-Gély-du-Fesc organise des championnats. Nous allons accueillir environ 300 gymnastes de la région Occitanie».

Classement

- Excellence 3 : 1^{er} médaille d'or
- Excellence 4 : 4^e
- Préexcellence 2 : 11^e
- National 4 : 10^e
- Festijeunes : 6^e
- Ensemble Expression : 7^e

Médaille d'or dans la catégorie Excellence 3
De gauche à droite : Mélissa Daien, Maeva Déhon, Mila Gracy, Elise Leymarie, Chloé Ramondy - Eva Severac



KRAV DÉFENSE FIGHTING

Le 26 mai, lors de la Coupe de France de boxe libre qui a eu lieu à Collongues (13), les 19 jeunes combattants du « Krav Défense Fighting » ont raflé pas moins de 23 médailles ! Une performance XXL.

Sur les rings, 17 clubs venus de tout le pays étaient représentés, complétés par des participants suisses et espagnols. Les combats se sont déroulés suivant les règles exigeantes de la boxe libre, un style rappelant les débuts du MMA qui mélange différentes disciplines, tels que le sambo, le ju-jitsu ou le kick-boxing. Le temps au sol a été limité avec des rounds de deux minutes, ajoutant ainsi une dimension dynamique aux affrontements.

De gauche à droite (1^{er} rang) :
Enola Morezzi, Lalia Boucif, Zoé Godin, Ambre Beusquart
De gauche à droite (2^e rang) :
Zakaria Boucif, Maxime Tailleur, Soen Prat et Antonin Marie



OSSATURE BOIS (MOB) - EXTENSION
SURÉLÉVATION - TERRASSE
CHARPENTE BOIS - COUVERTURE - ZINGUERIE
AMÉNAGEMENTS INTÉRIEURS & EXTÉRIEURS
ISOLATION ÉCOLOGIQUE - POSE VELUX ...



152 allée St Éxupéry, 34980 Saint-Gély-du-Fesc
09.51.88.09.38 / 06.33.15.30.42
contact@woodetzinc.fr

wood-et-zinc.fr



zguinguès

-les 10 ans-



L'agence du Pic St Loup
Votre partenaire immobilier

ESTIMATION
GRATUITE

Agence n°1
à Saint Gély du Fesc
sur meilleursagents.com

★★★★★

Une agence indépendante,
des agents qualifiés,
rigoureux et expérimentés



04.67.22.06.22
1005, Av. du Clapas 34980 Saint-Gély-du-Fesc

PRADES SAINT-GÉLY TENNIS DE TABLE

Créé en 1984, le "Ping-Pong Club Saint-Gillois" a fusionné en 1996 avec le Foyer Rural de Prades-le-Lez pour devenir le Prades Saint-Gély Tennis de table (PSGTT).

Le club compte actuellement 63 membres de 6 à 77 ans.

En compétition ou simplement pour le plaisir, le tennis de table rassemble, crée des liens et renforce l'esprit d'équipe.

Structurées en deux phases, les équipes Prades Saint-Gély Tennis de table évoluent pendant 14 journées de championnat en départementales 1, 2 et 4, la départementale 4 étant principalement réservée aux jeunes souhaitant se lancer dans les tournois.

D'autres rencontres sont organisées par le Comité Départemental de tennis de table de l'Hérault, incluant 9 journées de championnat jeunes à Mèze pour les débutants et quatre journées de critérium fédéral. *«Le critérium fédéral est une compétition individuelle organisée en 4 tours par niveau et par zone géographique»*, explique Éric Perrotin, président du Prades Saint-Gély Tennis de table.

Pour permettre aux licenciés d'obtenir les meilleurs résultats possibles, les entraînements sont dirigés par un coach diplômé d'État les lundis, mardis, mercredis et jeudis.

«Pour autant, la participation aux championnats ou aux entraînements n'est pas obligatoire».

UN SPORT ACCESSIBLE À TOUS

Le tennis de table est bien plus qu'un simple jeu de loisirs. C'est un sport fascinant, qui combine habileté, rapidité et stratégie. *«Chaque échange de balle est une danse chorégraphiée, où la précision et la rapidité sont essentielles».* Ce sport offre aussi l'avantage d'être accessible à tous, quel que soit l'âge ou le niveau de forme physique. *«Une partie intense peut faire brûler autant de calories qu'un jogging léger, tout en sollicitant de nombreux muscles».*

Pour transmettre le plaisir de ce sport très jeune, le PSGTT propose une activité Baby-ping dès l'âge de 4 ans, les mercredis de 17h30 à 18h30 à l'Espace Georges Brassens.



Le club organise chaque année son traditionnel tournoi. Le 8 juin dernier, il a réuni une vingtaine de participants, principalement de Saint-Gély-du-Fesc et des communes environnantes.

L'objectif est double : développer leur motricité et les initier à la discipline de manière ludique. *«Raquette en main, les idées ne manquent pas pour travailler l'adresse et l'agilité.»* Ils apprennent par exemple à maintenir la balle sur leur raquette, tout en marchant autour de la table.

+ d'infos : www.psgtennisdetable.fr - Tél. 06 86 00 09 21



Félix Lebrun vainqueur du tournoi annuel en 2014-2015.

EPIC CYCLES

ZONE LA VALSIÈRE
9 Impasse Virgile 34790 Grabels

06 72 98 23 31 - 09 71 37 00 91

contact@epicvtt.fr
www.epiccycles.fr

Magasin, Atelier toutes marques & Location

MAXIME ARVIN-BEROD
ÉLECTRICIEN

DÉPANNAGE
REMISE AUX NORMES
RÉNOVATION ÉLECTRIQUE
POSE DE BORNES pour VOITURE

PARTICULIERS & PROFESSIONNELS

06 50 12 35 29

ND FERMETURE

> SERRURIER MÉTALLIER <
> MENUISERIE ALU - PVC - ACIER <
> DÉPANNAGE <

06 71 11 09 50
ndfermeture@hotmail.com

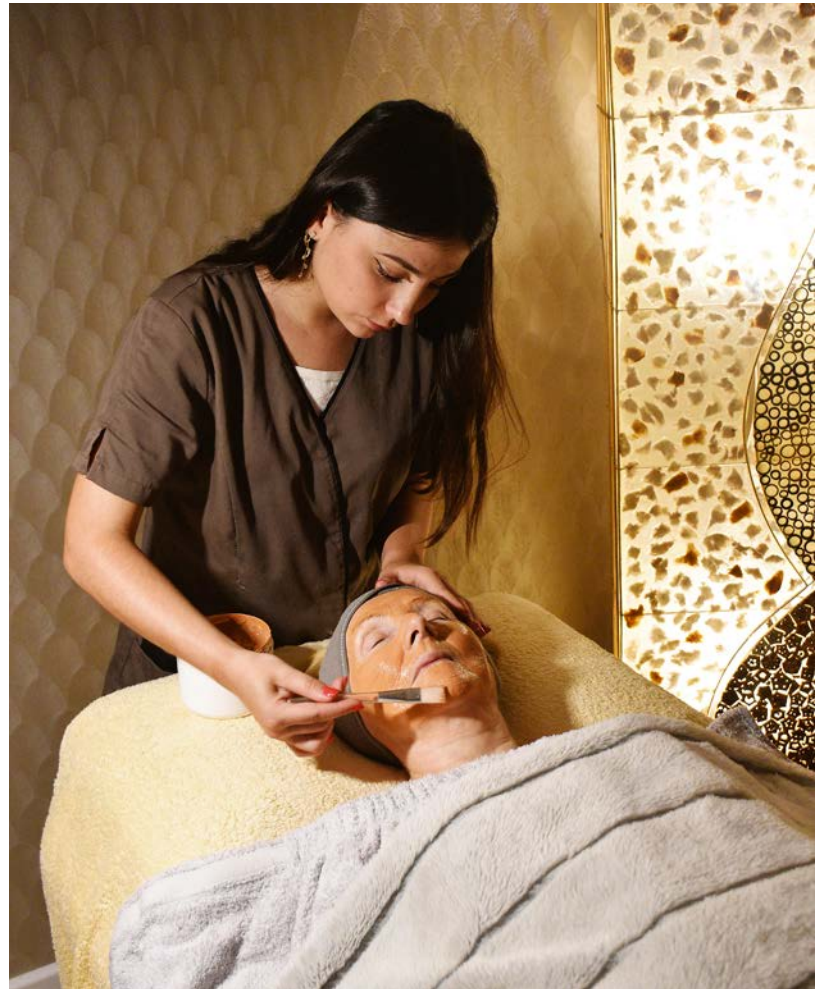
LE TEMPS D'UN SOIN
Beauté et bien-être

«*La valeur n'attend point le nombre des années*». À 21 ans, Mélia Fargues a déjà une belle expérience dans l'esthétique, un domaine où elle s'épanouit pleinement en prenant soin de ses clientes au sein de son propre institut situé rue de l'Aven. La rédaction du Dialog est allée à sa rencontre.

Après l'obtention d'un CAP esthétique cosmétique parfumerie en deux ans, Mélia a intégré en alternance un salon de beauté à Montpellier, place de la Comédie. Elle signe dans la foulée son premier CDI, puis suit en parallèle plusieurs formations (épilation au fil, tatouage des sourcils...). Deux ans plus tard, elle décide d'ouvrir son propre institut après avoir bénéficié d'un accompagnement à la création d'une micro entreprise (finances, juridique, communication...) par la Chambre des métiers de l'Hérault. «*Je voulais prendre véritablement le temps nécessaire de chouchouter mes clientes*», s'enthousiasme-t-elle. Soucieuse du moindre détail, elle est très attentive aux besoins et aux ressentis de ses clientes. «*Chaque personne doit pouvoir vivre pleinement SON moment. Pour cela, tout doit être parfait*».

POUR LE PLAISIR DES SENS

Lumière tamisée, senteurs envoûtantes, décoration moderne et épurée... tout ici a été pensé pour vous envelopper délicatement dans une atmosphère apaisante et réconfortante. Mélia prendra tout le temps pour prendre soin de vous ! À la carte de son institut : épilations corps et visage à la cire ou au fil, soins mains et pieds, pose de vernis semi-permanent ou classique, beauté du regard (rehaussements et teintures cils et sourcils) et des mains, modelage... différentes prestations sont proposées à des tarifs attractifs.



Très sensible à la préservation de notre environnement, Mélia utilise des produits français naturels, certifiés bio et écoresponsables. Les huiles végétales et les eaux florales sont d'origines biologiques. «*J'utilise une marque travaillant uniquement avec les instituts de beauté*». «*Les senteurs sont exquises et les résultats, au top!*»

Ses clientes semblent avoir été conquises par ses doigts de fée. Pour les fidéliser, Mélia continue à se former à de nouvelles techniques esthétiques, tout en réactualisant ses connaissances. Elle projette notamment de réaliser une formation à l'épilation au caramel, plus connue sous le nom de cire à l'oriental, à base de sucre d'eau et de citron.

Horaires

Lundi :	14h00-19h00	Judi :	9h30-19h00
Mardi :	9h30-19h00	Vendredi :	9h30-19h00
Mercredi :	13h00-21h00	Samedi :	9h00-12h00

Contact : 130, rue de l'Aven - Tél. 07 49 97 96 24
 meliafargue.pro@gmail.com - <https://sites.google.com/view/letempsdunsoin/accueil>
 Prise de rendez-vous sur Planity

ayoka
boutique
seconde
main.

HORAIRES
 Vendredi de 9h à 12h / 15h à 19h
 Samedi de 9h à 12h
 Dimanche de 10h à 12h sur RDV
 90 rue de la Cannelle, 34980 St Gély du Fesc

09 85 23 97 54

Découvrez la
carte été !

LADY SUSHI
 C'EST ÉTÉ VIVEZ
 UNE EXPLOSION DE
 Saveurs colorées

LADY SUSHI SAINT GÉLY
 164 rue de la Tour
 Sur Place, Emporter, Livraison
www.lady-sushi.fr
 04 67 57 62 02

CMJ - Environnement

Les nichoirs installés par nos jeunes élus ont été rapidement visités, puisqu'une famille de mésanges charbonnières avec ses trois petits oisillons a été observée dans le parc de Coulondres Philippe Eldridge pendant une vingtaine de jours.

La mésange charbonnière est facilement identifiable grâce à son dos bleu, son ventre jaune, sa cravate et sa calotte noires et son joli chant qui siffle l'arrivée du printemps. Majoritairement sédentaire, des migrations partielles ont lieu en automne certaines années, notamment en Europe centrale.



MOBILITÉ Transport scolaire



Les familles sont invitées à renouveler l'inscription de leur enfant au transport scolaire en ligne avant le 31 juillet *.

Inscriptions : <https://urlz.fr/mzJd>

* Des frais pour inscription tardive non justifiée pourront s'appliquer.

« Plan Hérault Vélo »

Dans le cadre de son « Plan Hérault Vélo » 2025-2030, le Département lance une consultation en ligne pour continuer d'enrichir son offre en termes de mobilité cyclable.

Ces contributions permettront d'analyser les habitudes cyclables (itinéraires empruntés, motifs de déplacement, fréquence d'utilisation du vélo), ainsi que les besoins et obstacles rencontrés.

Participez en ligne ! : <https://cvip.sphinxonline.net/surveyserver/s/sxbvnt>

GRAND PIC SAINT-LOUP Patrimoine

Le château de Montferrand a été officiellement classé au titre des Monuments historiques par le Ministère de la Culture à la suite de son inscription en 2022. Il s'agit du 8^e monument classé de notre territoire, avec le château de Cambous, les églises d'Assas, de Claret, de Saint-Martin-de-Londres et de Saint-Jean-de-Buèges et les sites préhistoriques du Lebous et du Suquet.



L'étude de maîtrise d'œuvre débute cet été avec pour objectif de stabiliser les structures les plus instables. En 2025 et 2026, ces travaux permettront de rouvrir le monument au public et d'installer une base-vie pour les chantiers à long terme.

+ d'infos : <https://grandpicsaintloup.fr/vivre-ici/culture/chateau-de-montferrand/>



Balades gourmandes et ludiques

Jusqu'à fin octobre, l'Office de tourisme du Grand Pic Saint-Loup propose un cycle de différentes balades gourmandes et ludiques « Vins & Saveurs » « Vins & astro » « Vins & Gentilshommes verriers » pour (re)découvrir le Grand Pic Saint-Loup.

En groupes accompagnés par un guide spécialisé en œnologie, vous dégustez en chemin quatre vins répondant aux appellations de notre territoire (AOP Pic Saint-Loup, AOP Languedoc, AOP Languedoc Grés de Montpellier, AOP Terrasses du Larzac et IGP Saint-Guilhem-le-Désert).

Et aussi...

« Les Œnoculturelles en Grand Pic Saint-Loup » Jusqu'au 30 septembre Exposition Zoom sur la biodiversité Château La Roque, à Fontanès

« The Art of wine » - 17 août Exposition au Domaine Massillan, à Teyran

+ d'infos : Tél. 04 48 20 05 28 - animations@tourisme-picsaintloup.fr - <https://youtu.be/vVUMGyA6s9s>



BIBLIOTHÈQUE

À VOTRE ATTENTION

La bibliothèque est ouverte :
- en juillet : mardi et samedi, de 9h30 à 12h00
- en août : samedi, de 9h30 à 12h00
Fermée le 17 août

Pôle Jeunesse et Culture • 418 Rue du Devois • 34980 Saint-Gély-du-Fesc • Tél. 06 07 52 22 15
bibliothequestgelydufesc.cassioweb.com

ROMAN

BAL Olivier • La meute (Policier)
BANKS Russel • Oh, Canada
CAYRE Hannelore • Les doigts coupés
CHANDERNAGOR Françoise • L'or des rivières
COLLIN Philippe • Le barman du Ritz
DAMASIO Alain • La vallée du silicium
DELACOURT Grégoire • La liste 2 mes envies
DE LUCA Erri • Les règles du Mikado
DE PALET Marie • Les tourments d'Emilie
DEYA Claire • Un monde à refaire
ELLORY R. J. • Au nord de la frontière (Policier)
FIARD Bruno • La mémoire du diable
GATE Marie • Le bruit du crayon qui tombe

GAUDE Laurent • Terrasses
GESTERN Hélène • Cézembre
GOUNELLE Laurent • Un monde presque parfait
JACOBS Anne • Café Engel T. II - les années fatidiques
LE TELLIER Hervé • Le nom sur le mur
LOEVENBRUCK Henri • Le mystère de la main rouge (Policier)
LOUIS Edouard • Monique s'évade
MARINA M. L. • Le serpent et la mule
MAY Peter • Tempête sur Kinlochleven (Policier)
MUSSO Valentin • Le mystère de la maison aux trois âmes (Policier)

OVALDE Véronique • A nos vies imparfaites (Prix Goncourt de la Nouvelle)
PUERTOLAS Romain • Comment j'ai retrouvé X Dupont de Ligonès
PULIXI Piergiorgio • Le chant des innocents (Policier)
SABARD Clarisse • Le secret des agapanthes T. I - Flora et Joséphine
SCHMITT Eric-Emmanuel • La traversée du temps T. IV - la lumière du bonheur
ST. CLAIR Scarlett • Hadès et Perséphone T. 3
STEEL Danielle • À tout prix
ZEPEDA-PATTERSON Jorge • Milena ou le plus beau fémur du monde (Policier)
ZINEB Mekouar • Souviens-toi des abeilles

DOCUMENTAIRE

DURANT Philippe • Stars en guerre
KERDELLANT Christine • Ces milliardaires plus forts que les États

PÉRIODIQUE

CA M'INTÉRESSE • Comment la mer nous soigne N° 520
GEL • Monténégro N° 544
HISTORIA • 1942-1944 Débarquements N° 930
HISTORIA Hors-série • Richelieu N° 72
NOTRE TEMPS • On met l'arthrose KO! N° 654
QUE CHOISIR • Manger mieux N° 636



ST-GÉLY PASSIONNÉMENT

Y a-t-il des images? Aujourd'hui, dans la quasi-totalité des enquêtes, c'est la première question posée par tout procureur ou juge. Les caméras de surveillance installées sur la voie publique sont aux premières loges. On ne saurait plus travailler sans ces outils.

Notre ville, en pointe dans ce domaine, va étendre son dispositif de vidéoprotection avec cinq nouvelles caméras pour intégrer notamment l'aménagement du Lien et le projet de création d'un parvis devant l'église. Le maillage déjà en place a encore récemment permis d'identifier des auteurs d'infractions notamment ceux auteurs de vols à la roulotte et de dégradations de véhicules.

Mais, c'est avant tout sur l'humain qu'elle entend investir. En l'espace de quatre ans, l'effectif de la police municipale aura été renforcé et fortement renouvelé. La diversité des profils en constitue la richesse. À la rentrée, c'est un ancien gendarme mobile qui intégrera l'équipe. Mais plus encore, c'est au départ en retraite de notre chef de poste que nous allons devoir nous préparer.

Un nouveau chef, une nouvelle organisation, mais toujours la même priorité d'un service à votre écoute, en proximité, diligent et réactif.

Le groupe majoritaire

SAINT-GÉLY AVEC VOUS

Repenser le cœur du Village : une nécessité

Notre Village grandit, sa population augmente, nous sommes en passe de franchir le cap des 11000 habitants mais pour autant, rien n'est vraiment fait depuis plusieurs années pour accompagner l'essor de notre commune.

Le stationnement est régulièrement à saturation les fins de semaines ou lors d'évènements.

Exemple, samedi 9 juin, en milieu de matinée, le marché hebdomadaire, les clients des commerces du centre, de la Poste, une cérémonie à l'église, et une circulation très dense au centre due aux véhicules qui recherchent désespérément un stationnement. Plus aucune place sur les parkings du centre village et en périphérie (Grand'rue, Valène, Forum, Espace Bousquet, Ependir, Iris, Mairie, Fontgrande...).

Et que font les potentiels consommateurs dans les commerces de proximités? Naturellement, ils vont ailleurs!

La restructuration du cœur de Village est une nécessité pour répondre à 3 enjeux majeurs :

- Déminéraliser l'espace du Forum pour créer un lieu verdoyant et agréable
- Proposer une offre commerciale et de services adéquates
- Remédier à un stationnement insuffisant en créant un parking sous-terrain

Alors, action!

Excellentes vacances!

DÉCIDONS NOTRE VILLE

Panem et circenses

Par cette expression, « du pain et des jeux », le poète Juvénal fustigeait le peuple romain, plus enclin à s'empiffrer et se distraire qu'à se soucier de l'intérêt général. Un peuple repu de distractions devient docile et malléable à souhait. Divers dirigeants passés ont exploité cette triste tendance. Les élites qui nous gouvernent font-elles de même?

Après les législatives, la France va vivre cet été au rythme des JOP. Montpellier a accueilli la flamme olympique (un héritage du nazisme!) et verra passer en août la flamme paralympique. Nul doute que nos concitoyen-ne-s participeront à ces réjouissances. Et après?

La poussière des stades retombée, on retrouvera la réalité d'un pays aux prises avec des crises qui s'accumulent : montée inexorable de l'extrême-droite (en tête même à Saint Gély!) – conduisant à la dissolution de l'Assemblée Nationale, renouvelée quand vous lirez ce texte –, casse sociale, système éducatif encore plus sélectif et ségrégatif, inflation, crise de l'énergie, crise climatique, précarité en hausse, racisme antimusulman, antisémitisme exacerbés...

Les records sportifs détourneront-ils l'attention de ces questions?

decidonsnotreville@orange.fr

Conformément à l'arrêt du Conseil d'État du 7 mai 2012, n° 353536/Commune de Saint-Cloud, le contenu de ces tribunes reproduit intégralement les textes fournis par les élus appartenant aux différents groupes. Les articles publiés dans ce cadre n'engagent que la responsabilité de leurs auteurs.



Les documents concernant les conseils municipaux sont disponibles sur le site internet de la ville : www.saintgelydufesc.com

Tél. 07 49 57 30 42

Chez Toto
PIZZA

A emporter ou en livraison

cheztotopizza-saintgely.fr



**GROUPE
BRAJA**
TPSONERM

650, rue des avants
34270 Saint-Mathieu-de-Trévières



À L'ATELIER DES PROJETS

235 rue de l'Aven



FRANCE SERVICE
Liberté
Égalité
Fraternité



« CO-WORK BY SAINT-GÉLY »

L'équipe du « Cowork by Saint-Gély » a réuni la communauté de co-workers le 6 juin dernier lors d'un afterwork organisé à l'Atelier des projets.

Cette rencontre conviviale a encore consolidé les liens entre les membres, en leur donnant notamment l'occasion d'échanger sur leurs projets, de développer leurs réseaux et de rencontrer l'équipe municipale.

Les déj 'work reprendront quant à eux à partir du mois d'octobre.

"Cowork by Saint-Gély" reste ouvert tout l'été du lundi au samedi, de 8h à 22h.

Réservez vos espaces directement sur la plateforme :

<https://coworkbysaintgely.fr/>



ATELIERS NUMÉRIQUES

France Services à Saint-Martin-de-Londres

Profitez de l'été pour découvrir le numérique autrement! Jeux gratuits ouverts à tous, petits et grands

- « Jeu @h Social »
Devenez un crack des bons usages sur les réseaux sociaux
Mardi 9 juillet, à 10h
- « Escape Game sur le numérique »
Déjouez l'attaque des pirates en réalisant des missions
Jeudi 18 juillet, à 10h

Inscriptions:

Espace France Services du Grand Pic Saint-Loup
numeriquesdupic@ccgpsl.fr - Tél. 04 67 55 87 26

Vous retrouverez votre Conseillère numérique à partir du mois de septembre dans les autres structures d'accueil du territoire, notamment à l'Atelier des projets.

MEDIA

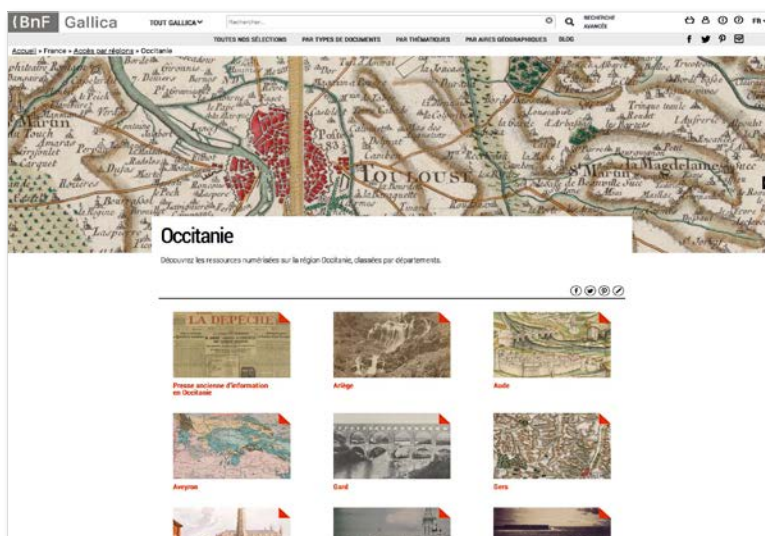
Les archives de 440 journaux d'Occitanie en ligne! Les revues, gazettes et quotidiens d'antan des villes et villages d'Occitanie sont désormais accessibles en version numérique sur le site de la Bibliothèque Nationale de France.

Ce nouvel accès permet aux habitants d'explorer le passé des publications antérieures à la 2^e Guerre mondiale sous différents angles (historique, culturel, sociologique, humoristique...), ou d'en apprendre plus sur le quotidien et l'actualité de nos ancêtres.

+ d'infos : <https://www.francebleu.fr/infos/culture-loisirs/les-archives-de-440-journaux-d-occitanie-disponibles-sur-internet-1045677>

Voir « Gallica Occitanie »

<https://gallica.bnf.fr/html/und/france/occitanie?mode=desktop>



DECHETTERIE Votre déchetterie est ouverte du 1^{er} juillet au 31 août inclus, du lundi au samedi, de 7h30 à 14h30 et le dimanche, de 9h à 12h.

CARTES IGN

L'Institut national de l'information géographique et forestière (IGN) propose depuis le mois de mai une nouvelle application pour les téléphones portables et les tablettes « Cartes IGN ».

Destiné entre autres au grand public, cet outil numérique permet de découvrir le territoire français et ses évolutions, notamment par le changement climatique.

+ d'infos : <https://www.ign.fr/telechargez-application-cartographique-cartes-ign>

Télécharger « Cartes IGN »



SAVE
PARTENAIRE CONFORT

- Climatisation**
- Pompes à chaleur**
- Photovoltaïque**
- Alarme**
- Vidéosurveillance**
- Automatismes**

ZAE des Verriès
230, rue de l'Aven
34980 St-Gély-du-Fesc

Tél. 04 67 84 81 10
contact@save-pro.fr
www.save-pro.fr

FÊTE NATIONALE

Samedi 13 juillet

Retraite aux flambeaux et feu d'artifice organisés par la municipalité

21h00 : distribution des lampions (parking du Forum)

21h45 : retraite aux flambeaux avec la Carriole musicale de la Cie Cielo*

22h30 : feu d'artifice sur le stade Jérôme Zammit

23h00 : bal Républicain avec l'orchestre « Effervescence »

Dimanche 14 juillet

Cérémonie traditionnelle organisée par la municipalité

11h20 : rassemblement en Mairie avant le dépôt de gerbes à la Stèle du souvenir

***Carriole musicale**

Suivez une loupiotte, à la nuit tombée, découvrez les visages éclairés par les lueurs des lampions voyageurs. Ils diffusent leur douce chaleur et vous invitent au bal des lanternes. Dans le tourbillon de la fête, des personnages scintillants et colorés réchauffent les cœurs ! Venez-vous joindre à leurs danses !

JUILLET

VENDREDI 5

Saison culturelle la Devoiselle

« La Vie en poésie » – Waed Bouhassoun et ses musiciens Shahabeddin Azinmehr, Neset Kutas et Farah Fersi. Concert proposé par la ville de Saint-Gély-du-Fesc

Scène en Grand Pic Saint-Loup, à 20h30.

Voir page 7

SEPTEMBRE

SAMEDI 7

Journée des associations

Organisée par la municipalité

Espace Georges Brassens et Mail de la Devoiselle, de 10h à 17h. Renseignements, inscriptions et démonstrations.

DIMANCHE 8

Les km de Saint-Gély

Rendez-vous sportif incontournable de la rentrée, organisé par l'association « Les km de Saint-Gély » en partenariat avec la municipalité

SAISON CULTURELLE
la Devoiselle
Saint-Gély-du-Fesc
La vie c'est bien-être !

UNIO "DE BOCA" DE VIVE VOIX
TRIO VOCAL

13 SEPTEMBRE
VENDREDI 20H30

SCÈNE EN GRAND PIC SAINT-LOUP
Auditorium Georges Brassens

Concert proposé par la ville de Saint-Gély-du-Fesc, en partenariat avec la Scène de musiques actuelles Les Bains-Ouches (41 Ligier).
N° 1 concours de développement de spectacles vivants - 10-21-2020 et 10-21-3106 - 2024 © Crédit photo: Julien Poulain

www.ladevoiselle.com - 04 67 86 86 08

• Gratuit pour les enfants : 3000 m, 1500 m, 500 m
• 15,4 km : 15€ • 9 km : 10€
sur des parcours profil trail.
Retrait des dossards : le samedi 7 septembre, lors de la journée des associations.
Inscriptions obligatoires en ligne uniquement : www.3wsport.com
Infos : www.saintgelydufesc.com
kmstgely@gmail.com



47^e FÊTE LOCALE - Du jeudi 22 au lundi 26 août - Organisée par le Comité des fêtes

Jeudi 22 août :

Dès 16h30, Fête Foraine – Esplanade du Devois

16h30 : Concours de boules local équipes montées 100 euros + les mises

18h00 : Abrivado / Bandido

18h45 : Ouverture de la 47^e fête

19h00 : Apéritif animé par DJ ALBAN et BAGUETTE

Scène Esplanade du Devois

21h00 : Festival d'encierros

22h00 : Soirée animée DJ Philippe DUVAL et Patrice COPPIN au saxophone

Scène Esplanade du Devois

Vendredi 23 août :

Journée animée par la Peña Mythra

Dès 16h30, Fête Foraine – Esplanade du Devois

09h30 : Concours de belote (espace restauration)

12h00 : Abrivado

14h00 : Jeux interbandes Thème Jeux Olympiques Scène Esplanade du Devois

15h00 : Concours de boules réservé aux enfants (12 ans maxi)

15h00 : Spectacle « Le Tour du Monde » avec la troupe DIAM'S, salle de spectacle intercommunale « Scène en Grand Pic Saint-Loup »

16h30 : Concours de boules : équipes montées 100 euros + les mises

18h00 : Bandido - Concours d'attrapaïres

5 équipes maxi (réservé aux plus de 18 ans)

18h30 : Apéritif musical offert par la municipalité Parc de Fontgrande

20h00 : Apéritif animé par La Mouette

Scène Esplanade du Devois

21h30 : Encierro

22h00 : La Kitch animée par DJ Rodrigo Fernandez Scène Esplanade du Devois

Samedi 24 août : Escale à Saint-Gély

Journée animée par le Bagad du Pays d'Aix

Dès 16h30, Fête Foraine – Esplanade du Devois

09h30 : Concours de belote (espace restauration)

10h00 : Déjeuner tiré du sac, lieu-dit le Rouquet

11h30 : Abrivado Longue, départ le Rouquet (parcours : Le Rouquet / rue de Valène / Grand'rue)

12h30 : Apéritif musical par le Bagad du Pays d'Aix et Mix Interbandes

14h00 : Jeux interbandes Thème Jeux Olympiques section nautique et concours de cris de mouette

15h30 : Concours de boules en doublette - 200 euros + les mises

15h30 : Animaux de la ferme, promenade à poney, et animations pour enfants - Parc de Fontgrande

18h00 : Bandido

18h45 : Apéritif animé par le groupe CRAON Scène Esplanade du Devois

20h00 : Bal à Papa, animé par le trio Georges Olivier - Place de l'Affenage

21h30 : Encierro

22h00 : Soirée animée par DJ Cortzone Scène Esplanade du Devois

Dimanche 25 août :

Journée animée par la Peña Camargua

Dès 16h30, Fête Foraine – Esplanade du Devois

09h30 : Concours de belote (espace restauration)

11h30 : Lâcher de 51 taureaux

12h00 : Animation interbandes Thème Jeux Olympiques section équitation

15h30 : Concours de boules en triplette

200 euros + les mises

16h30 : 31^e concours d'abrivado

18h45 : Remise des prix du 31^e concours d'abrivado - Scène Esplanade du Devois

19h00 : Apéritif animé par l'orchestre ONE

Scène Esplanade du Devois

21h30 : Encierro

22h00 : Bal avec l'orchestre ONE

Scène Esplanade du Devois

Lundi 26 août :

Journée animée par la Peña Camargua

Dès 16h30, Fête Foraine – Esplanade du Devois

11h30 : Course sur plan

13h30 : Repas organisé par le Comité des Fêtes, Esplanade du Devois

Menu : Salade fraîcheur - Taureau à la Broche, légumes - Fromage - Dessert - Café - vin

20€/pers, places limitées, inscriptions au comptoir du Comité à partir du jeudi 22/08

18h00 : Abrivado - Bandido

19h00 : Apéritif animé par TRAIT D'UNION - PERRIER Scène Esplanade du Devois

21h30 : Encierro

22h00 : Bal avec l'orchestre TRAIT D'UNION - PERRIER Scène Esplanade du Devois

02h00 : Clôture de la 47^e Fête locale de Saint-Gély

Restauration sur place tout au long de la fête - Programme susceptible d'être modifié

PHONE ADDICT

NE LE REMPLACEZ PAS, REPARÉZ LE !

PA

Centre Commercial Les Halles
34980 Saint-Gély-Du-Fesc

☎ 09.80.52.67.00
🕒 Du lundi au Samedi : 10h/19h

GGL PRÉSENTE

À LA RECHERCHE DE LA PÉPITE

EN AVANT PREMIÈRE, DÉCOUVREZ NOS TERRAINS À BÂTIR AUX ALENTOURS DE MONTPELLIER

Pour découvrir nos offres, contactez-nous au :
04 99 614 514

ggl-amenagement.com

GGL - BUREAU DE TRAVAUX D'AMÉNAGEMENT

Intermarché

L'espace Les Halles DE ST-GÉLY-DU-FESC

leDRIVE Intermarché

Drive Livraison
Retrait sous 2h Livraison sous 12h

04-67-84-83-82
07-49-68-63-63

STATION SERVICE 24h/24
04-67-84-83-82

E85
GPL

CARTE PRO CARBURANT

GALERIE COMMERCIALE AVEC 13 COMMERCES

OUVERT LE DIMANCHE DE 8H30 A 14H

Dialog' - LE MAGAZINE DE ST-GÉLY-DU-FESC (Magazine d'information municipale) GRATUIT

Directrice de la Publication : Michèle Lernout - Coordination : Philippe Leclant - Rédaction : Service communication - Tirage : 5 000 exemplaires - Imp'act Imprimerie : 04 67 02 99 89
Dépôt légal mars 2005 - Informations, publicités et autre renseignement auprès de la mairie de Saint-Gély-du-Fesc au : 04 67 66 86 09 - Crédit photo : Adobe Stock.