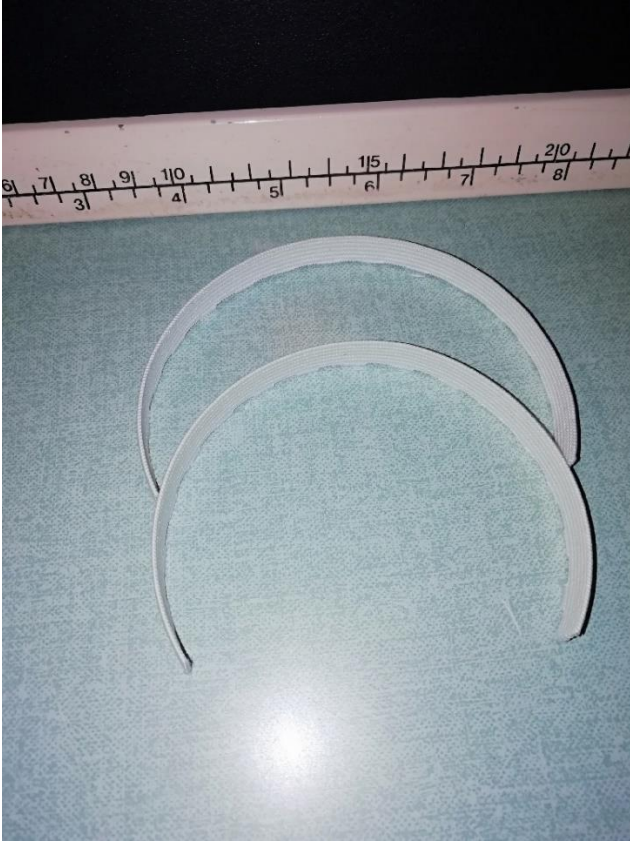
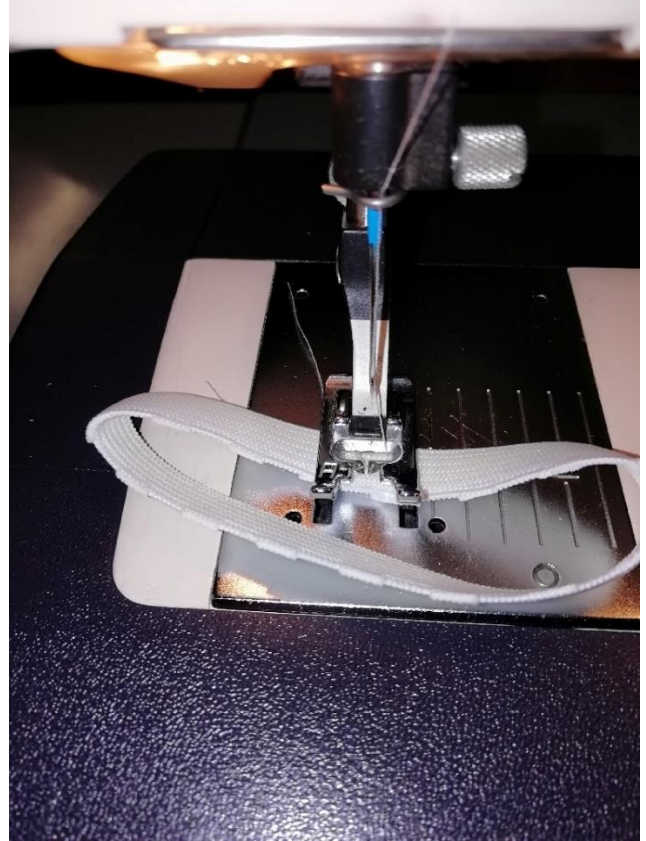


PROPOSITION DE MONTAGE DU KIT

ETAPE 1 : COUPER DEUX ELASTQUES dim 18cm



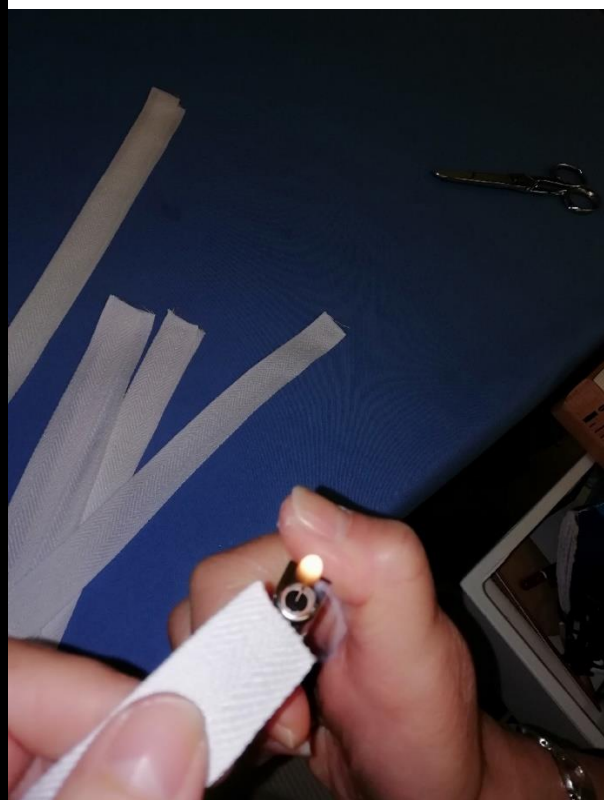
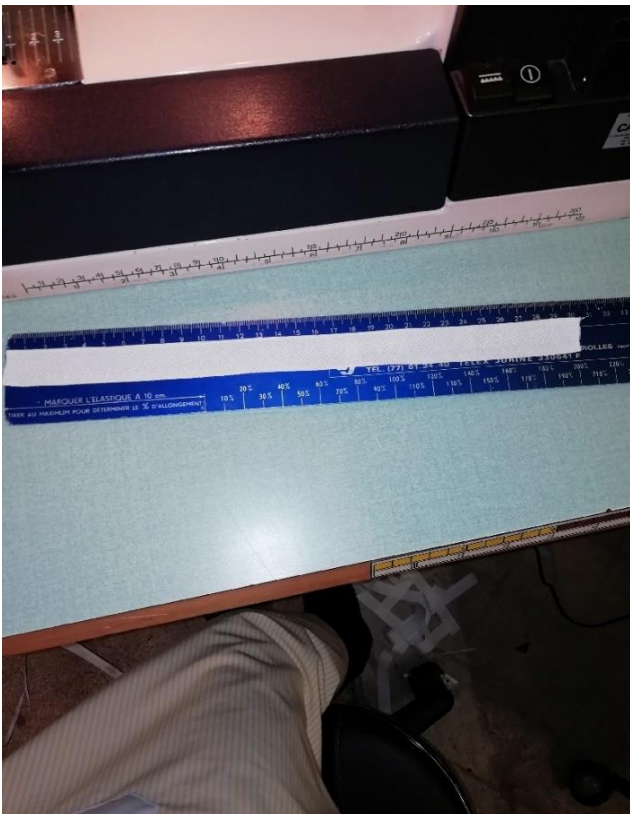
ETAPE 2 PIQUER LES ELASTIQUES



ETAPE 3 COUPER 4 LACETS DE 30 cm

(2 lacets pour faire une attache : 1 attache au Niveau du col, 1 attache au milieu du dos)

ETAPE 4 : BRULER UNE EXTREMITÉ DE CHAQUE LACET



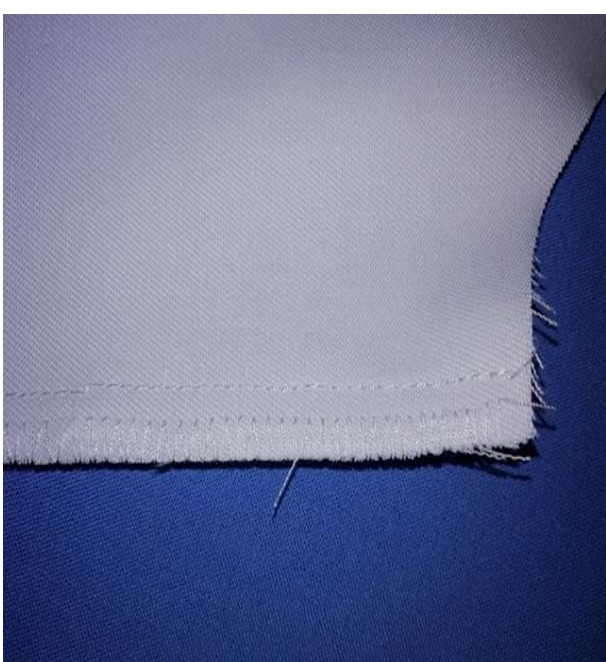
ETAPE 5 : ASSEMBLER LES DEUX COTES



ETAPE 6 FERMER LES DEUX MANCHES



**ETAPE 7 : SURJETER LES 2 MANCHES ET LES
DEUX COTES**



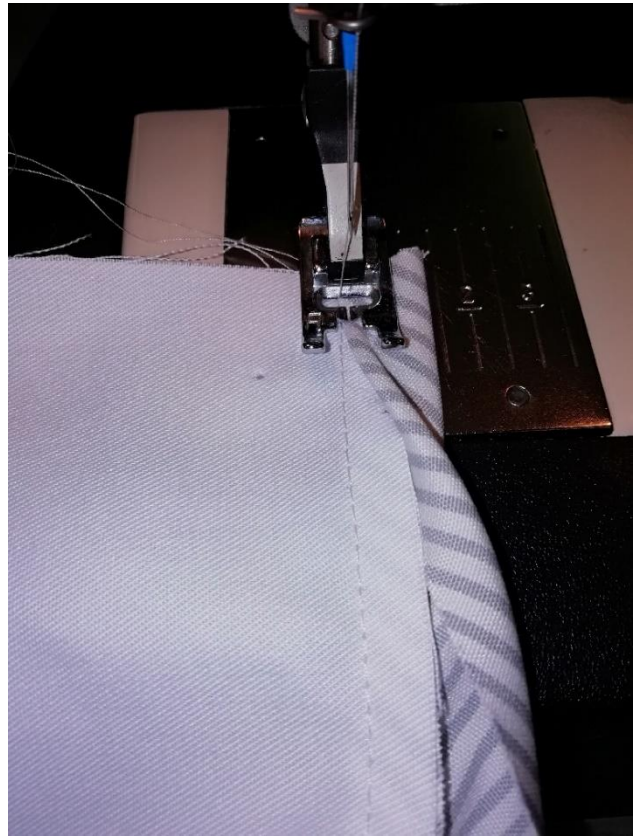
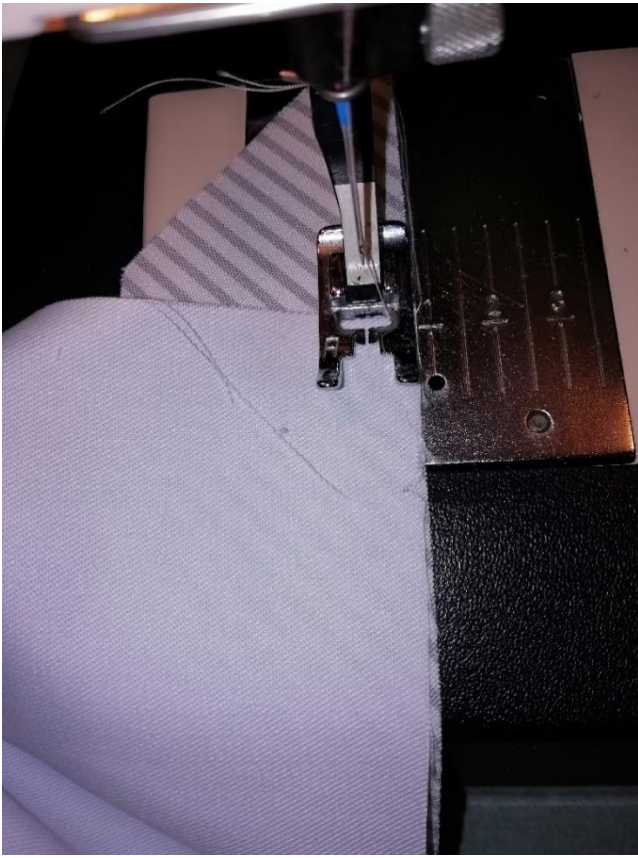
**ETAPE 8 : ASSEMBLER LES EMMANCHURES EN
FAISANT CORRESPONDRE LE CRAN**



ETAPE 9 : ASSEMBLER LE BIAIS SUR L ENVERS

ETAPE 10 RABATTRE LE BIAIS SUR L'ENDROIT ET PIQUER

NERVURE

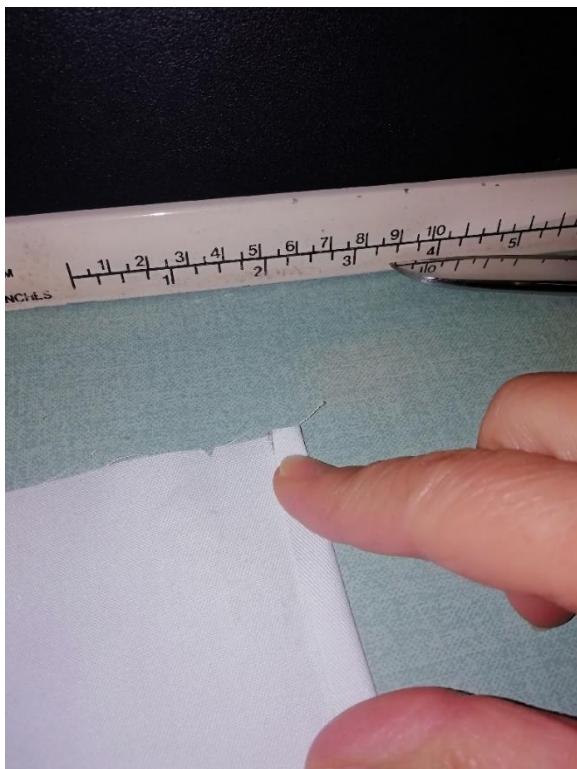


ETAPE 11 : RESULTATS

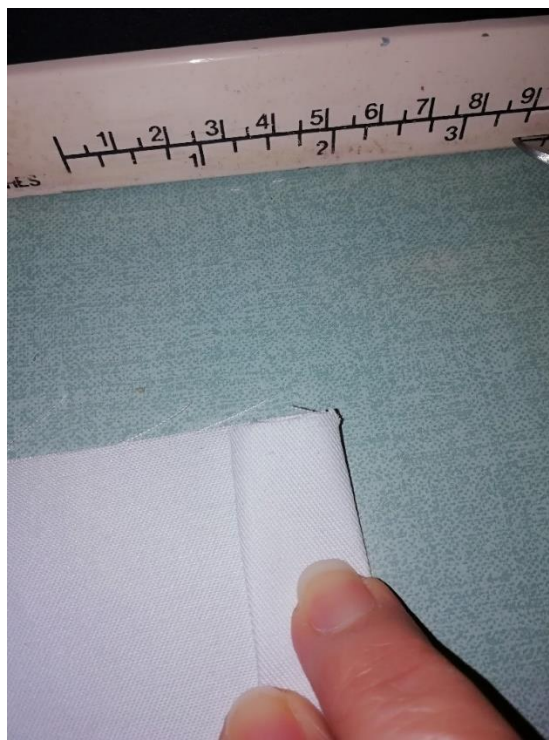


ETAPE 12 : OURLETS DU DOS PLIE

Revers de 1cm



Revers 2 :



ETAPE 13 : INSERTION DES LACETS AU NIVEAU DES CRANS



ETAPE 14 : MAINTIEN DU LACET



**** 1 attache au niveau du col et 1 attache au milieu du dos**

ETAPE 15 | OURLET BAS DE MANCHE



ETAPE 16 POIGNET FINI



ETAPE 17 DOS AVEC LACET



ETAPE 18 OURLET BAS DE LA BLOUSE



BLOUSE FINIE



